

НАУЧНО-ПРОИЗВОДСТВЕННЫЙ ЦЕНТР

«КОСМОС-2»



Космос-2

Автоматизированная система

«Учет изменений государственного и
муниципального имущества – Росреестр»
(«УИГМИ-Росреестр»)

Версия 3.0

Руководство пользователя

г. Ростов-на-Дону
2012

Установка и регистрация АС «УИГМИ-Росреестр»

В данном документе приведен порядок установки и регистрации программного продукта «УИГМИ-Росреестр», работающей под СУБД MS SQL Server 2005 и выше.

Документ предназначен для администратора локальной сети, а также пользователей, отвечающих за информационное взаимодействие с Росреестром, согласно требованиям размещенным на официальном сайте Федеральной службы государственной регистрации, кадастра и картографии в информационно-телекоммуникационной сети Интернет.

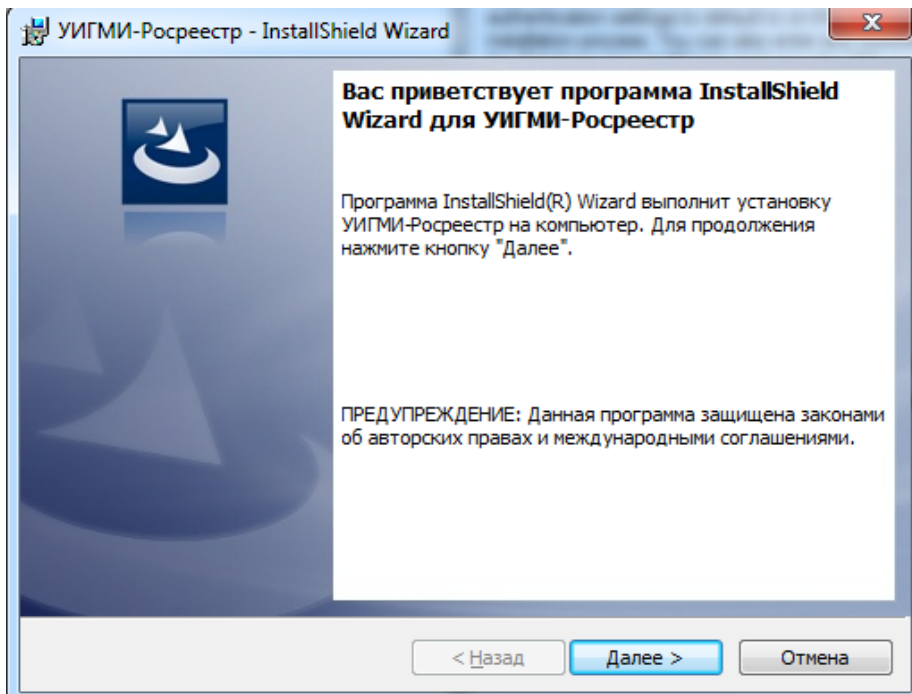
Работа с программным продуктом «УИГМИ-Росреестр» предполагает ввод информации об измененных данных в рамках информационного взаимодействия при ведении государственного кадастра недвижимости, формирование архива и отправку данных в структурные подразделения Росреестра.

Документ разработан специалистами Научно-Производственного центра «Космос-2».

I. Установка программного продукта «УИГМИ-Росреестр»

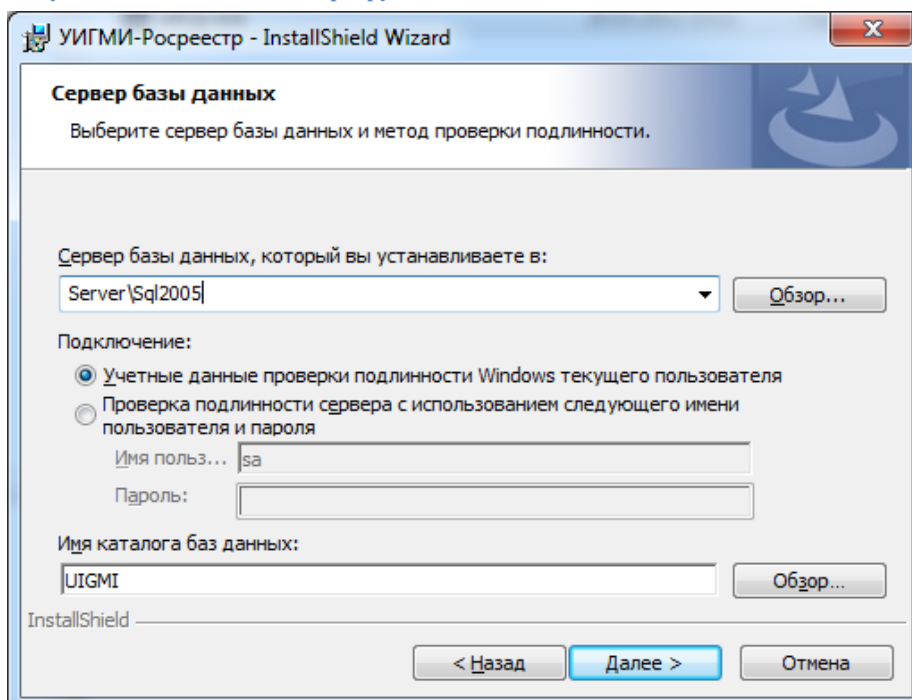
1. Запустите файл SETUP.EXE
2. В приветственном диалоге (см. Рисунок 1. Приветствие) нажмите кнопку «Далее».

Рисунок 1. Приветствие



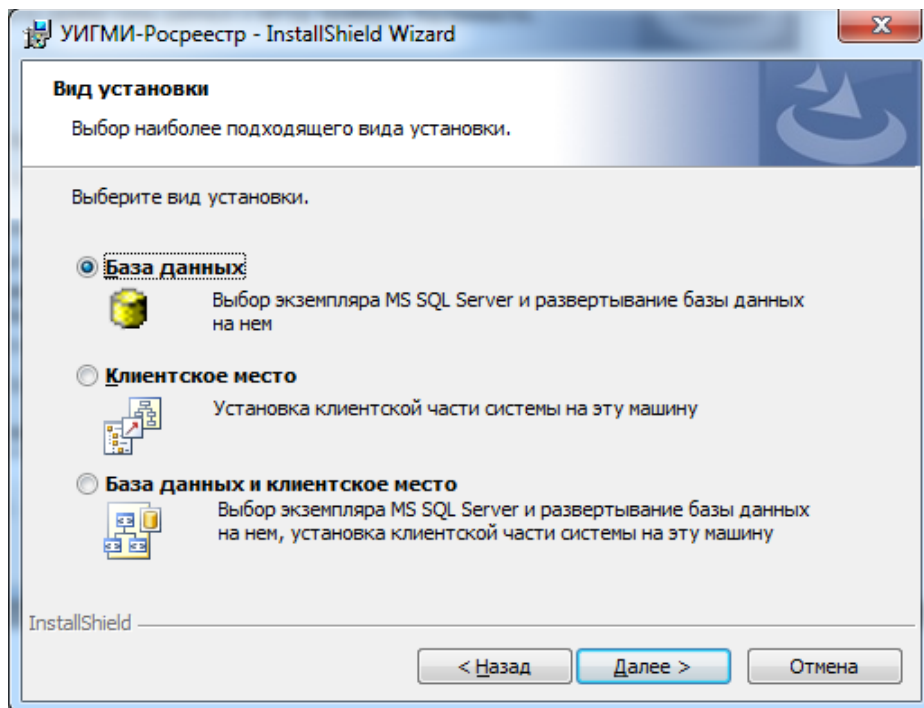
3. В окне выбора подключения MS SQL Server (см. Рисунок 2. Подключение к серверу), укажите имя экземпляра MS SQL Server с помощью выпадающего списка или кнопки «Обзор». Выберите способ подключения и укажите имя пользователя и пароль (если Вы выбрали проверку подлинности сервера), которые были указаны при установке MS SQL Server 2005. Нажмите кнопку «Далее».

Рисунок 2. Подключение к серверу



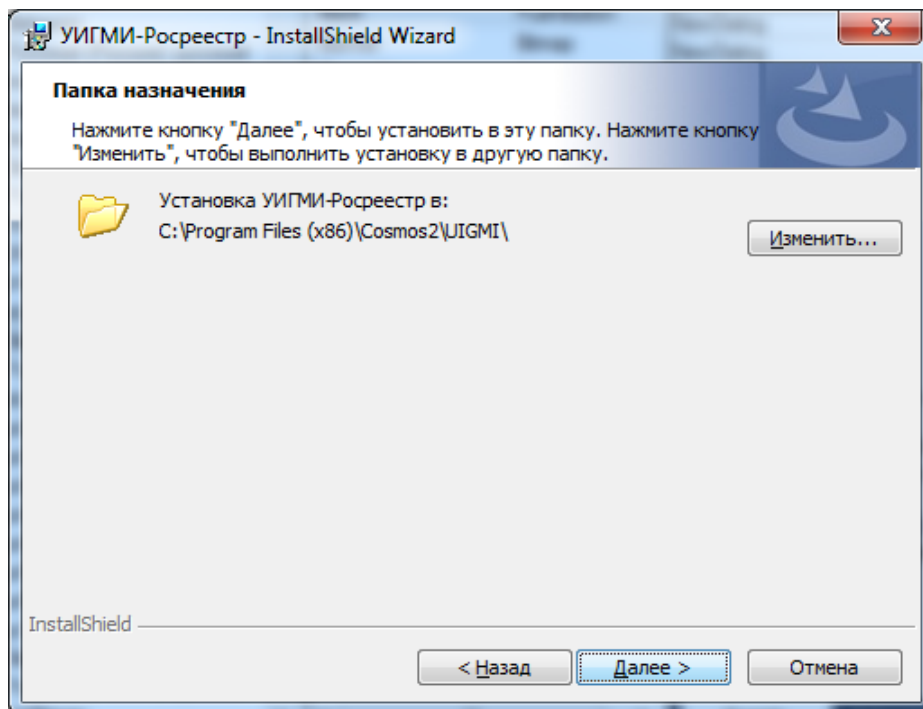
4. В окне выбора вида установки (см. Рисунок 3. Выбор вида установки) укажите, что Вы хотите установить: базу данных, клиентское место или все вместе. При установке база данных будет развернута на экземпляре сервера, указанном в п.3. Нажмите кнопку «Далее».

Рисунок 3. Выбор вида установки



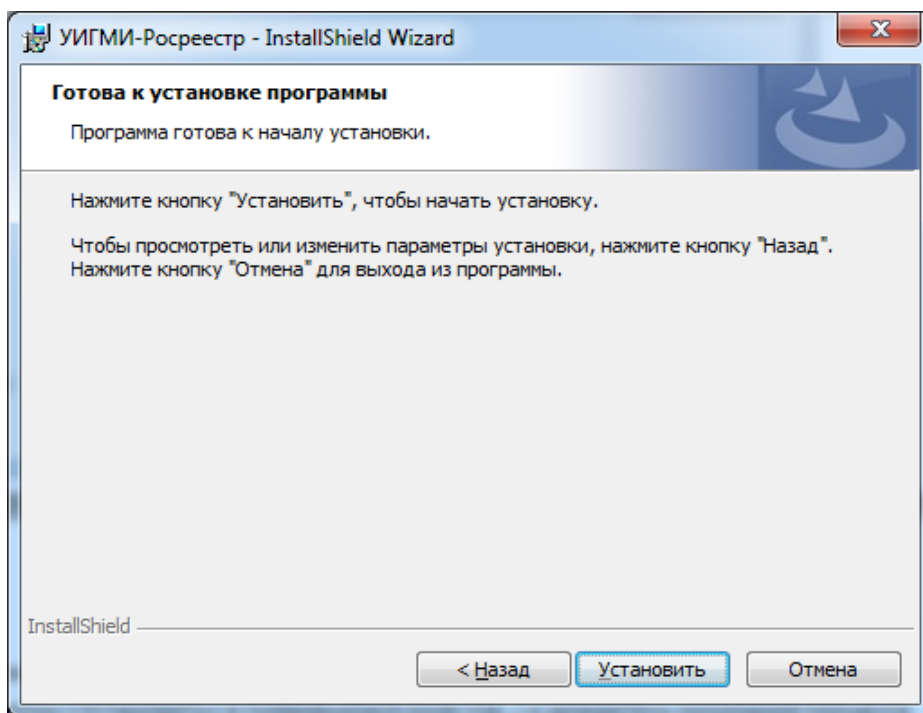
5. Если в п. 4 вы выбрали установку клиентского места или установку базы данных и клиентского места, то появится окно выбора каталога установки клиентской части (см. Рисунок 4. Выбор каталога установки), в котором Вы можете изменить каталог установки программы по-умолчанию с помощью кнопки «Изменить». Нажмите кнопку «Далее».

Рисунок 4. Выбор каталога установки



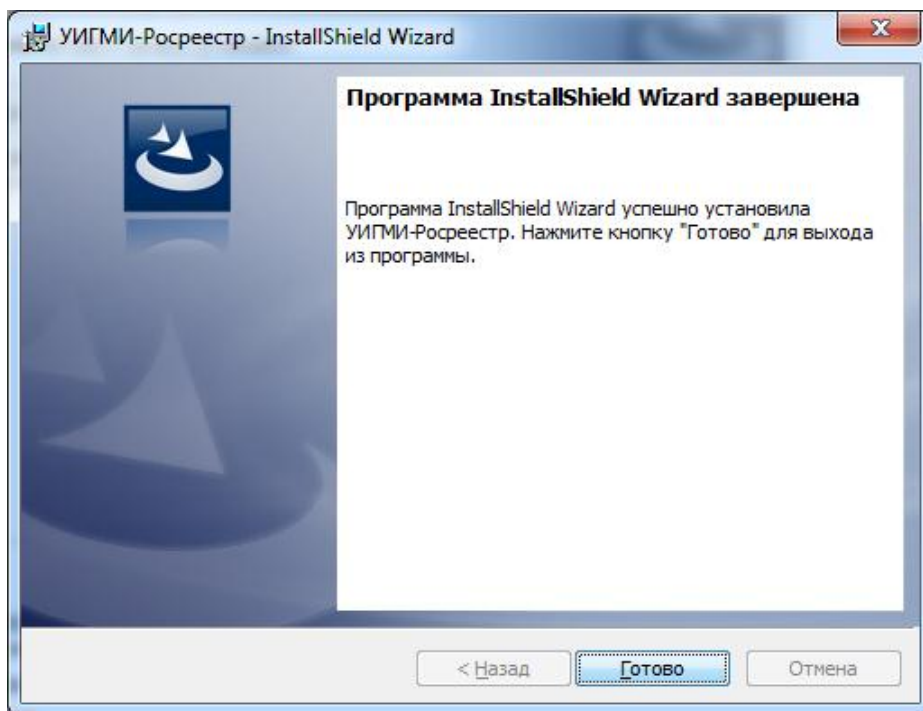
6. Нажмите кнопку «Установить» в появившемся окне (см. Рисунок 5. Подтверждение установки) и дождитесь окончания процесса установки.

Рисунок 5. Подтверждение установки



7. Установка системы завершена, на рабочем столе появился соответствующий ярлык, закройте окно (см. Рисунок 6. Установка завершена), нажав на кнопку «Готово».

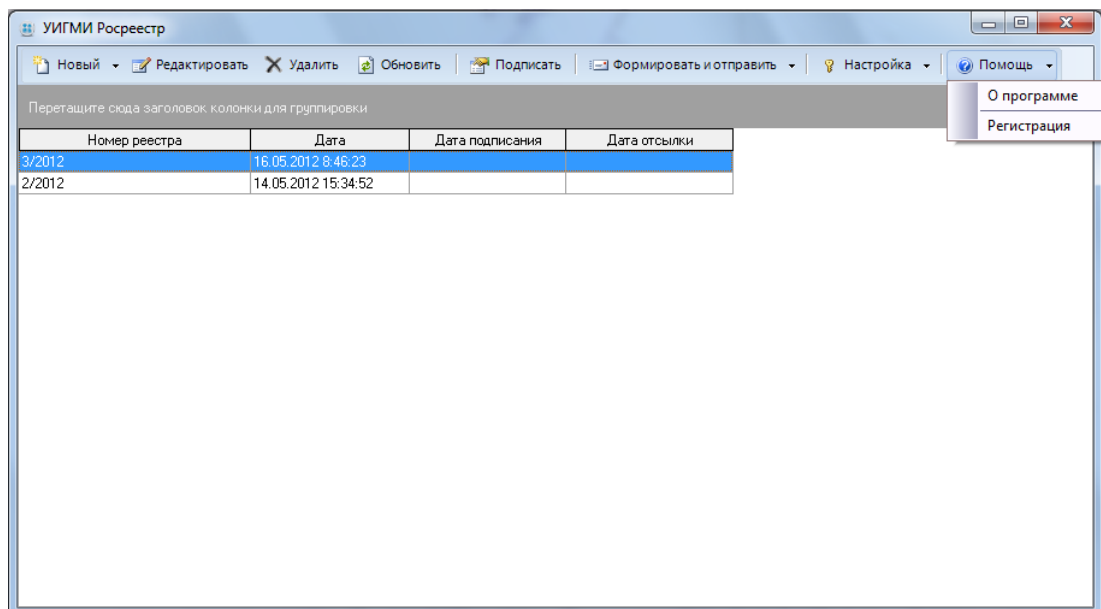
Рисунок 6. Установка завершена



II. Регистрация программного продукта «УИГМИ-Росреестр»

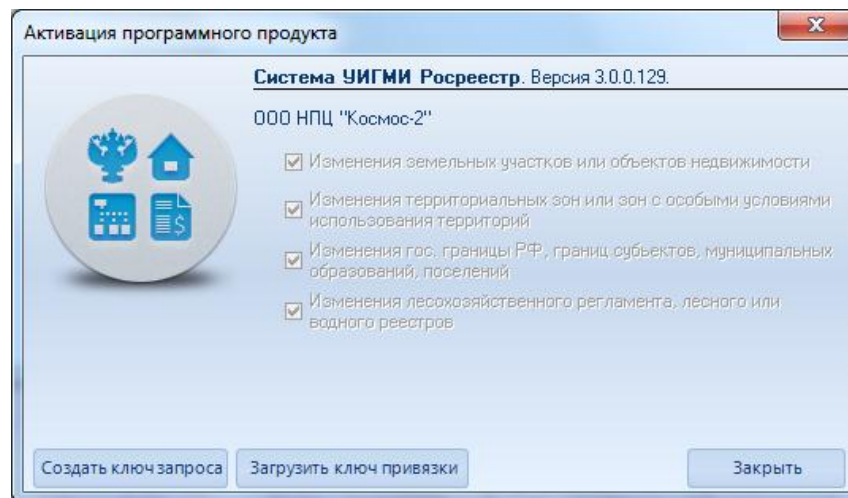
1. После установки или обновления программного продукта «УИГМИ-Росреестр», зайдите в пункт меню «Помощь», в подпункт «Регистрация»

Рисунок 7. Основная форма программного продукта «УИГМИ-Росреестр»



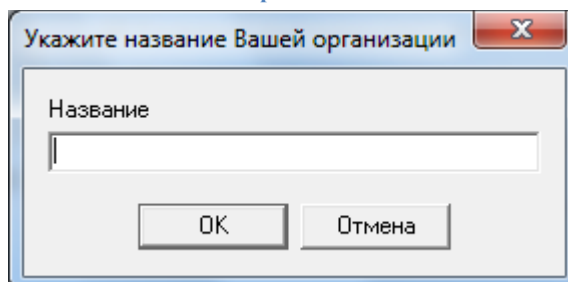
2. В окне «Активация программного продукта» создайте ключ запроса на активацию программы.

Рисунок 8. Активация программного продукта



- 2.1 В появившемся диалоговом окне введите название организации, нажмите «ОК».

Рисунок 9. Диалоговое окно для ввода названия организации



Установка и регистрация АС «УИГМИ-Росреестр»

2.1 В диалоговом окне укажите путь для сохранения файла ключа запроса. Будет сформирован файл следующего вида:

«Название организации UIGMIROS UIGMI ГГГГММДДччмм.Info»

- 3** Данный файл необходимо переслать на наш электронный адрес info@cosmos2.ru.
- 4** Полученный файл активирует программный продукт с помощью кнопки «Загрузить ключ привязки» в окне «Активация программного продукта»
- 5** После активации программы отметьте (проставьте птичку) приобретенные XML-схемы, которые будут использоваться на данном компьютере.